

5 Emprunter à gauche la côte de la châtaigneraie et au sommet aller tout droit pour redescendre vers le village de Trachéras.

6 A droite dans le village, descendre la rampe sur votre gauche jusqu'à la queue de l'étang. Quitter la route pour emprunter le chemin sur votre droite qui longe l'étang et s'engage dans les taillis. Tournez à gauche en montant pour rejoindre le village de Tramont.

7 Descendre jusqu'à la RD 97 que vous traverserez avec prudence. Au bout de la rue tourner à droite dans un petit chemin puis au sommet sur votre gauche pour redescendre dans les sous-bois.



CASCADE DE LEYCHOISIER

Vous allez découvrir cette superbe cascade au cœur d'un domaine boisé sortant de la roche sur le très beau site naturel et protégé de la Mazelle. «Peu de sites en Limousin sont aussi grandioses.» Limoges illustré, 15 août 1910

8 Après la passerelle, aller à gauche vers la scierie jusqu'à la route. Tourner à droite et à l'entrée du camping, emprunter l'allée en terre sur votre gauche.

9 Aller à droite sur la route, puis tout de suite à gauche sur l'allée de la Plière jusqu'à la RD 226.

10 Emprunter la RD sur 150 m et à droite prendre la rue du Masbatin puis encore à droite pour rejoindre le centre bourg.

AVANT DE PARTIR

- Je choisis un parcours adapté à mon niveau
- Je consulte la météo
- J'ai un équipement adapté
- Si seul-e, je préviens au moins une personne de mon itinéraire et je reste joignable en cas d'accident
- Je pense à avoir suffisamment d'eau et de nourriture

LA CHARTÉ DU RANDONNEUR

- Je respecte les interdictions en vigueur (feux, campement...)
- Je referme les clotûres / barrières derrière moi
- Je ne laisse pas mes déchets sur place
- Je reste sur les sentiers balisés
- Je garde la maîtrise de mon animal

NUMÉROS UTILES



POMPIERS : 18 / SAMU : 15
NUMÉRO D'URGENCE EUROPÉEN : 112
SMS SOURDS ET MALENTENDANTS : 114



Office de Tourisme de Limoges Métropole
05 55 34 46 87

POUR PLUS DE DÉCOUVERTES

Retrouvez toutes les randonnées en Haute-Vienne et les sites touristiques à proximité sur

www.visitlimousin.com

Vous cherchez une activité, où manger?
Pour découvrir la Haute-Vienne facilement
flashez ce QRCode



LIMOUSIN
nouveaux horizons



BONNAC-LA-CÔTE

SENTIER DES VALLÉES

13,8 KM 285M+



Durée : 3h30
Niveau : Moyen

Particularités :

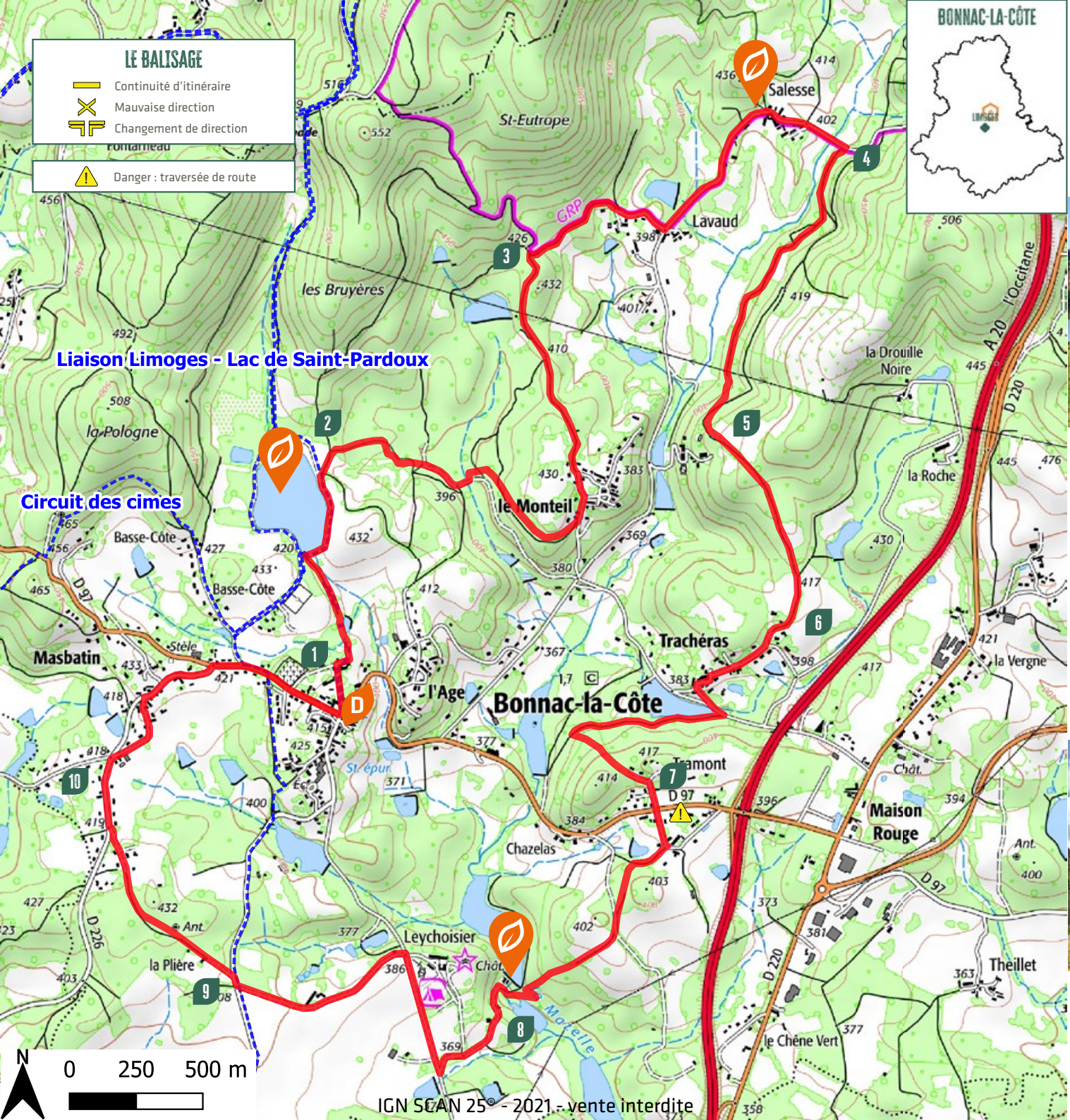


Durée : 1h30
Niveau : Moyen

Quelques passages techniques.



Cette topofiche a été conçue par le Département de la Haute-Vienne dans le cadre de sa politique en faveur de la randonnée.



LE BALISAGE

- Continuité d'itinéraire
- X Mauvaise direction
- T Changement de direction
- ⚠ Danger : traversée de route



D DÉPART : PLACE DE L'ÉGLISE.

1 S'engager dans la rue du couvent en face de la place de l'église. Prendre à droite au bout de l'allée des cyprès et poursuivre le chemin jusqu'à l'étang de Mortemare.



ÉTANG DE MORTEMARE

Le sport de pleine nature est mis particulièrement à l'honneur VTT, marche nordique, randonnée, canitrail, trail, pêche... Le site dispose de tables de pique-nique. C'est le lieu idéal pour profiter de la nature.

2 Cheminer au bord de l'étang jusqu'au carrefour des quatre chemins. Prendre le chemin du milieu puis après 80 m aller sur la droite. Nous sommes dans un chemin ombragé bordé de taillis qui conduit au village du Monteil. Dans le village emprunter sur votre gauche l'allée du Monteil puis poursuivre sur le chemin de terre qui chemine entre sous-bois et clairières.

3 Sur votre droite, continuez jusqu'au hameau de Lavaud que vous traversez avant de prendre à gauche vers le village de Salesse.



HAMEAU DE SALESSE

L'architecture rurale traditionnelle conservée du XVIème siècle compte trois corps de ferme anciens en gros moellons de granit étonne par sa qualité, ses volumes imposants et son harmonie.

4 A la sortie du village après la rivière prendre le chemin à droite qui serpente en pied de colline et en bordures de prés et bois.

