

LA JONCHÈRE-SAINT-MAURICE

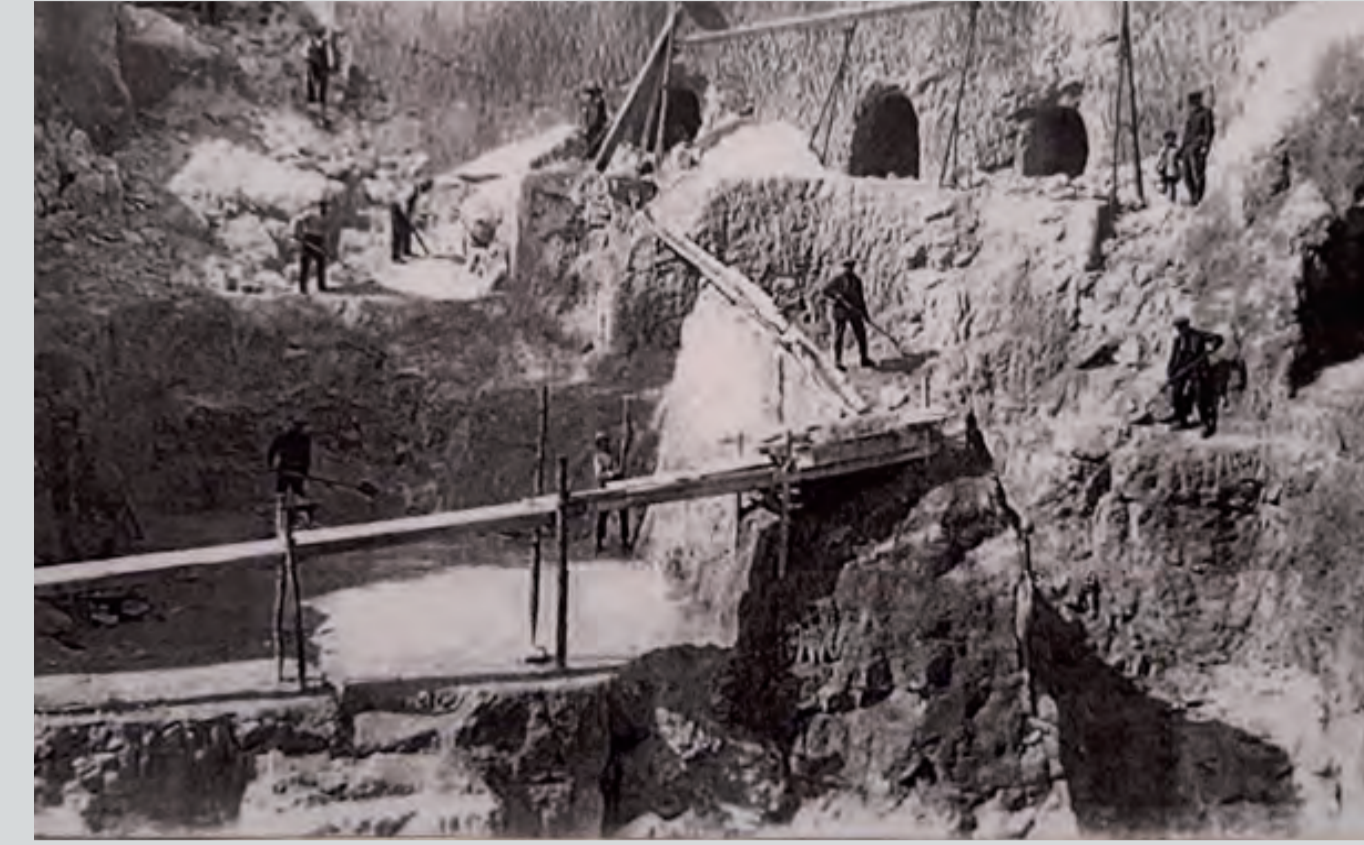
JUNCHERIA, LE PAYS DES JONCS

- Autrefois, cette cité médiévale importante entourée de remparts protégeait plus de 10 000 habitants. Les **exploitations du sous-sol argileux** jusque dans les années 1960 et les **espaces d'élevage** ont remplacé les fortifications médiévales permettant ainsi à la commune de développer son activité économique.

DE L'OR BLANC DES MONTS DU LIMOUSIN À LA PORCELAINE DE LIMOGES

- Le kaolin est une roche argileuse qui entre à 50 % dans la fabrication de la porcelaine et permet à la matière de rester blanche après cuisson. En Limousin, les premiers **gisements** connus sont ceux de Saint-Yrieix-la-Perche en 1768 puis de **La Jonchère-Saint-Maurice**, Saint-Léger-la-Montagne et Saint-Laurent-les-Églises **en 1812**. Plusieurs étapes sont nécessaires pour l'extraire : enlever la terre végétale, séparer le kaolin de ses impuretés, affiner et sécher les blocs. Les carrières employèrent environ 70 hommes jusqu'à l'**arrêt de leur activité en 1964**.

Découvrez d'autres richesses de nos sous-sols au musée de la minéralogie et de la pétrographie à Ambazac et au musée de la mine URÉKA à Bessines-sur-Gartempe.



Mine de Kaolin © Collection privée



Création contemporaine en porcelaine blanche
L'atelier du blanc © Fot'Océane

LE BERCEAU DE LA RACE BOVINE LIMOUSIN



Vache limousine et son veau © J.L. Depenne

- Originaire de la partie occidentale du Massif central, elle est principalement **élevée pour sa viande**. Notre paysage vallonné, une forte amplitude thermique et un sol granitique faiblement minéralisé lui ont permis de se développer. Des tentatives de croisement avec d'autres races bovines ont eu lieu au cours du XIX^e siècle mais elles ont échoué. **Charles de Léobardy**, éleveur et ancien maire de La Jonchère-Saint-Maurice, était un des membres fondateurs du **Herd Book Limousin**, livre généalogique de la race. Il la conservait en race pure dans sa ferme du Vignaud où elle est aujourd'hui toujours présente. Il a obtenu de nombreux prix aux expositions universelles à Paris, Bordeaux...

À DÉCOUVRIR À PROXIMITÉ



DANS LE BOURG

■ Les ravages du Prince Noir

L'église Saint-Maurice a connu **en 1370** les **destructions** des troupes anglaises du Prince Noir. À l'intérieur, on peut admirer la sculpture de saint Jean Baptiste, les peintures représentant saint Luc et saint Jean l'Évangéliste du XVII^e siècle, inscrites à l'Inventaire Supplémentaire des Monuments Historiques ainsi qu'un vitrail du maître verrier **Francis Chigot**.

Découvrez d'autres vitraux de Chigot à Bessines-sur-Gartempe, Folles, Fromental, Les Billanges, Nantiat et Saint-Priest-Taurion.

■ La rue de la Trahison

Ancienne voie romaine reliant Bourges à Limoges, elle fait référence aux traîtres qui ont ouvert les portes de la ville au Prince Noir durant la Guerre de Cent Ans. Les Jonchérois furent massacrés et leurs habitations détruites.

■ Le cimetière du XII^e siècle

C'est le plus riche du département en **tombes médiévales** (douze tombes des XII^e et XIII^e siècles). Une **dalle funéraire** est gravée des attributs d'un pèlerin de Saint-Jacques-de-Compostelle. Des **plaques funéraires en porcelaine** et une **chapelle en pierre de Volvic du XIX^e siècle** (tombeau de la famille Mignon, constructeur du château de Walmath) viennent compléter ces richesses.

À 200 m à 

■ La maison des têtes

Elle a remplacé en **1965** une construction appelée parfois « l'Hôtel de Ville ». Elle est ornée de 19 modillons sculptés représentant des têtes. D'autres bâtisses jonchéroises sont également agrémentées de ces modillons.

À 400 m à  9 rue de Saint-Léger.

■ La fontaine Raby

Appelée autrefois fontaine du Quérois (*car située en ce lieu*), cette construction du **XIII^e siècle** était convoitée par Monsieur Raby. Au XVIII^e siècle, elle prend le nom de ce dernier qui tenta, en vain, de l'emporter chez lui.

À 600 m à  rue de Saint-Léger.

PRÈS DU BOURG

■ L'arboretum

C'est en **1884** que le magistrat Henri Gérardin et le paysagiste André Laurent fondent la *Pépinière de l'Étang* de 7 ha. Cet écrin de verdure est l'un des plus anciens de France et s'étend aujourd'hui sur 70 ha. L'Office National des Forêts y a recensé de **nombreux arbres remarquables** : séquoias géants, arbres aux mouchoirs, cèdres à encens ou cyprès chauves participent au rayonnement végétal et patrimonial de ce site naturel exceptionnel.

Découvrez d'autres arbres remarquables à Compreignac et à la gare de Saint-Sulpice-Laurière.

À 1,7 km en  direction Laurière D19 et D914 puis à gauche C4 Les Chevailles.





Arboretum © CBC



ÉNIGME

Quel animal domine le monument aux morts de la commune ?

- **La pierre branlante** Saint-Léger-la-Montagne
Ce lieu est l'un des plus beaux coups d'œil du Limousin. C'est un **gigantesque chaos rocheux** perché à 650 m d'altitude d'où le regard s'étale à perte de vue à plus de 50 km. On aperçoit, 300 m plus bas, le bourg de La Jonchère-Saint-Maurice.

En partant de la Jonchère-Saint-Maurice : à 4,1 km en  D50 direction Saint-Léger-la-Montagne puis 1^{ère} à gauche après Malley. Se garer à gauche en bord de route et faire 450 m à .
En partant de Sauvagnac (Saint-Léger-la-Montagne) : à 1,6 km à .



Pierre branlante © S. Bayle

 **Partez à la découverte de sites naturels** à Jabreilles-les-Bordes et à Saint-Léger-la-Montagne (Sauvagnac).



LA REGION ET L'EUROPE AGISSENT ENSEMBLE POUR VOTRE TERRITOIRE

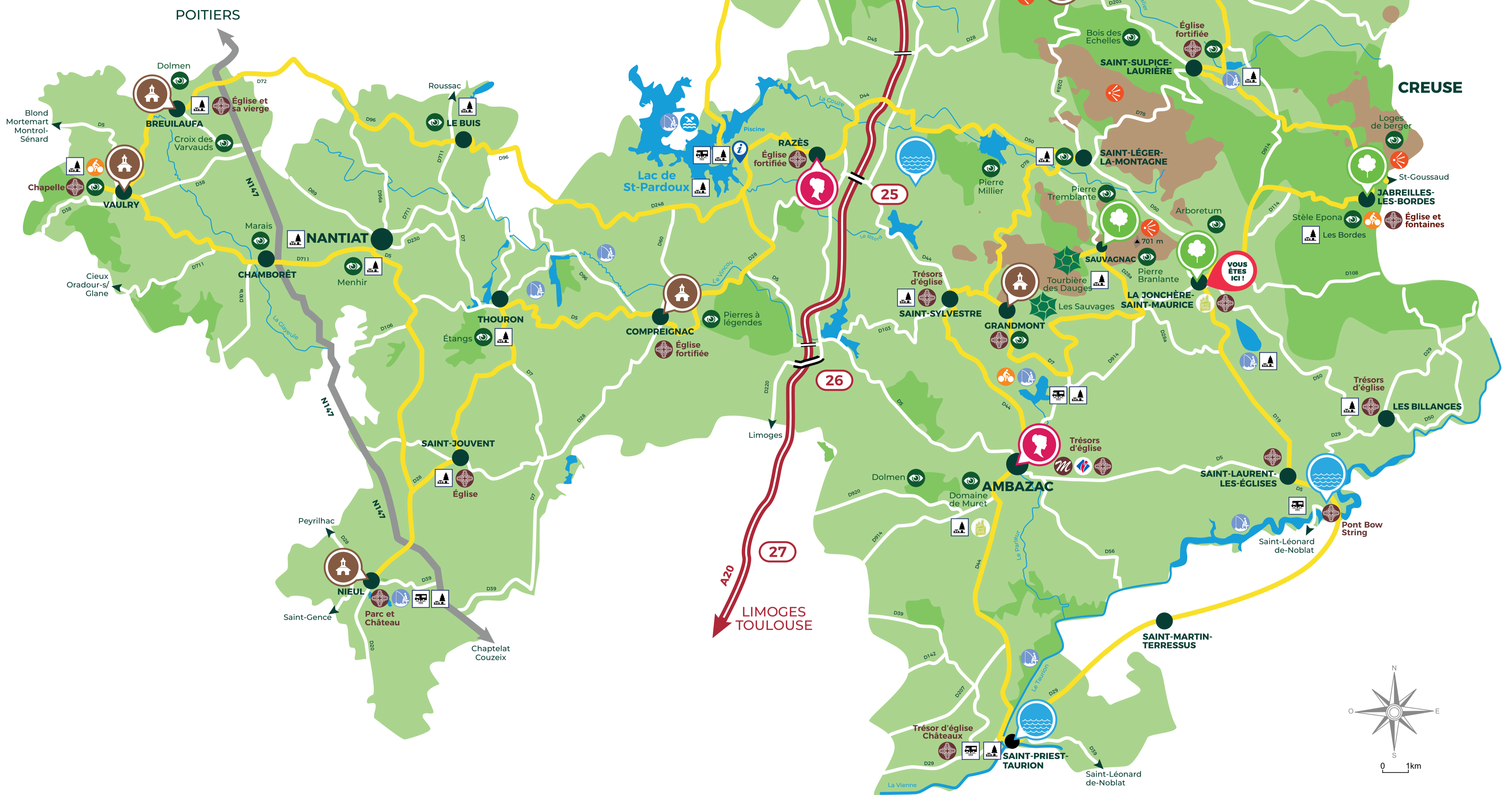
Bureaux d'Information Touristique

05 55 56 70 70 – 05 55 76 09 28

www.tourisme-montsdulimousin.fr

LA-JONCHÈRE-SAIN-T-AURICE

La communauté de communes **Elan Limousin Avenir Nature** (E.L.A.N.) est composée de 24 communes. Au fil de 16 panneaux, vous pourrez découvrir des personnes illustres, profiter de sites naturels, vous rafraîchir au contact de lacs et de rivières et vous étonner de la richesse historique des Monts du Limousin !



PERSONNE ILLUSTRE

Le talent international des artistes peintres Suzanne Valadon et Maurice Boitel, du maître verrier Francis Chigot et du photographe Izis se dévoile aussi dans les Monts du Limousin.

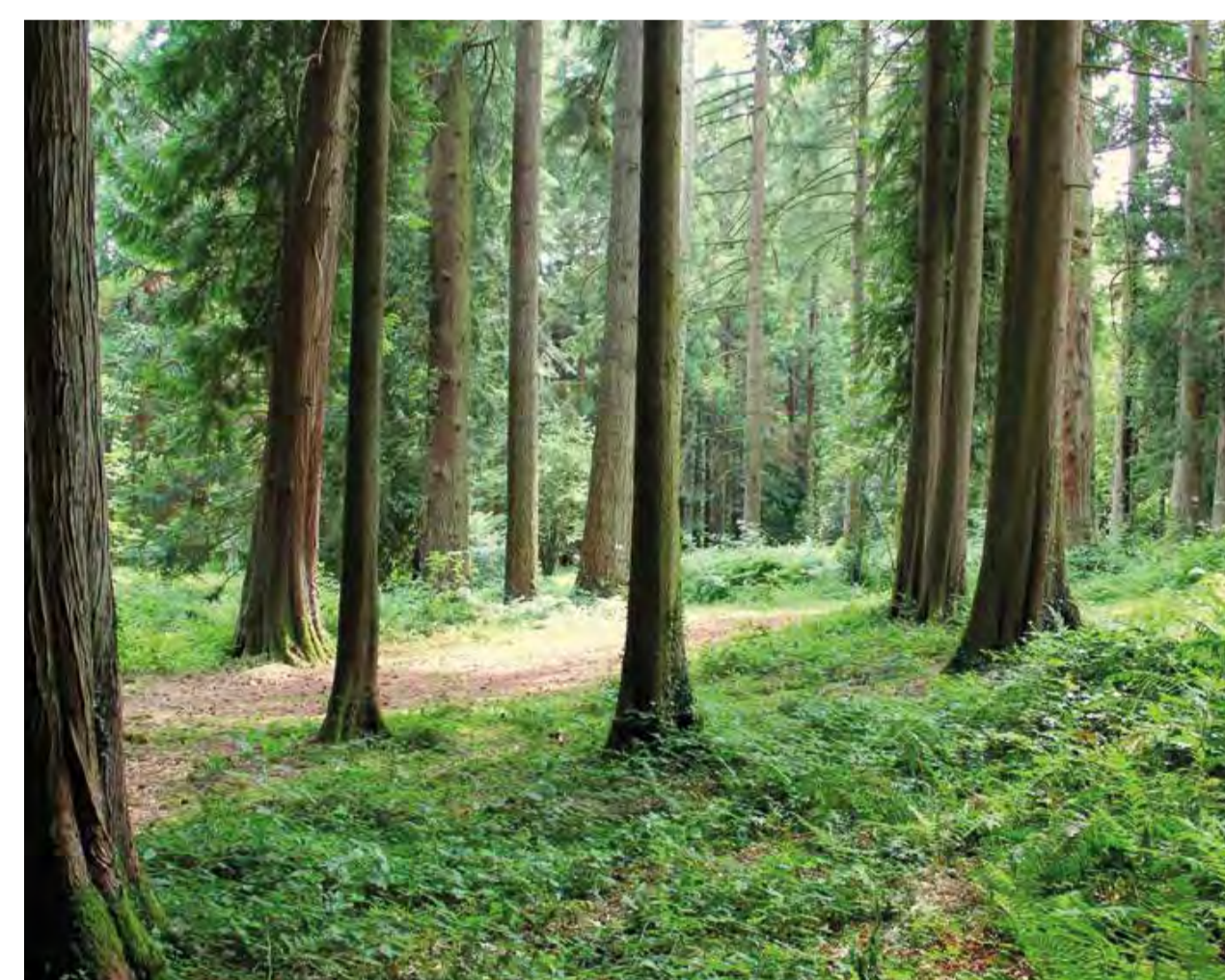


Espace Valadon © CBC



SITE NATUREL

L'arbre est omniprésent dans les Monts du Limousin. Certains, centenaires et majestueux, se découvrent à l'arboretum de La Jonchère-Saint-Maurice.



Arboretum © CBC



HISTOIRE

Les pierres, posées au fil du temps par les moines de Grandmont, les Hospitaliers ou les maçons creusois, sont à l'origine d'un patrimoine vernaculaire varié et de monuments historiques emblématiques du territoire.



Breuil-laufa © CBC



EAU

L'eau se découvre au travers de lacs aménagés, de rivières sinueuses, de ruisseaux chantants, de lavoirs et fontaines témoins d'un passé pas si lointain... Autant de lieux, autant de plaisirs à partager !



Saint-Laurent-les-Églises © Visu'aile

Toutes les richesses de notre territoire se découvrent à pied, à V.T.T. ou à cheval sur les nombreux parcours aménagés.

www.tourisme-montsdulimousin.fr

CIRCUIT DES MONTS DU LIMOUSIN

185 km

Patrimoine bâti

À découvrir

Musée

Réserve naturelle régionale

Belvédère - Point de vue

Base VTT

Uni'Vert Trail

Village étape

Pêche

Baignade

Bureau d'Information Touristique

Point info

Ne jetons pas les déchets dans la nature. Prenons soin d'elle !

Aire de Camping-car

Aire de pique-nique

Position actuelle