



Vue sur le bourg de Roussac

- 7 Au croisement de 4 chemins, aller à gauche et remonter vers le village du Fourvieux. Traverser ce village par le haut puis, juste avant la fin du village, possibilité en descendant à droite de faire un aller-retour (250 m) à la fontaine du village en empruntant un joli chemin pavé. Au bout du village, tourner à gauche et continuer sur un beau chemin bordé de vieux châtaigniers. Au carrefour, continuer à droite puis de nouveau à droite.
- 8 Suivre ce chemin entre des murets de pierres jusqu'à une grande prairie. La contourner à droite et redescendre dans le bois jusqu'à une piste.
- 9 La prendre à droite et rejoindre la cour du Verger (belle demeure entourée d'un haut mur de pierres). Poursuivre sur la route goudronnée jusqu'au Verger.
- 10 Traverser le village et prendre à gauche le chemin en herbe. Sur un replat, laisser ce large chemin pour poursuivre à gauche et remonter jusqu'à un beau calvaire.
- 11 A la route, tourner à droite puis de suite à gauche puis à nouveau à droite. Passer devant un château. Au croisement, reprendre la RD27A à gauche puis s'engager de suite entre deux maisons sur un chemin en herbe qui chemine au milieu de jardins. Le suivre sur 400 m jusqu'à la route. Continuer en face et passer à côté de la fontaine Saint-Martial, traverser le champ et, au bout, retrouver à gauche l'église et la mairie.

L'église de Roussac est une construction romane à chevet plat. Sur son côté sud, on peut observer des ouvertures particulières : un triplet de baies en plein cintre faiblement ébrasé. À côté du contrefort le plus à l'est, on remarque une fenêtre haute (vestige de fortifications). Son clocher est particulier. Il fut rajouté à l'édifice en 1727, ce qui explique sa position extérieure. Il a la forme d'un donjon carré et on y accède par un escalier situé à l'extérieur. Il est recouvert de bardeaux de châtaignier.

La fontaine Saint-Martial s'accompagne d'un lavoir. Une de ses vertus était de guérir le bétail. Une procession se déroulait chaque année pour la Saint-Martial, le 30 juin. (source Wikipédia)



Passerelle sur la Couze

En chemin :

- L'église du XII^{ème} siècle, les villages du Verger, de Fourvieux, de Quinsac ;
- Les belles demeures à la Cour et à Grimaudy ;
- Les nombreux murets de pierres sèches le long des chemins, la fontaine à Fourvieux et son chemin pavé, la croix à la Grimaudy ;
- La forêt aux essences variées, la Couze ;
- Les points de vue et la liaison avec le sentier des Bruyères par Beauguet.

HEBERGEMENT / RESTAURATION

Informations et brochures disponibles
à l'office de tourisme de Gartempe-Saint-Pardoux
Pôle d'accueil de Châteauponsac
Contact : 05 55 76 57 57

En savoir + sur la Haute-Vienne : www.tourisme-hautevienne.com

POUR RANDONNER FACILE

N'oubliez pas : un petit ravitaillement, de l'eau, des chaussures adaptées, un vêtement de pluie.

Pensez à emporter vos détritiques et à refermer les barrières derrière vous.

Ne partez jamais sans avoir indiqué le lieu de votre randonnée.

Respectez la faune et la flore. Ne faites pas de feu.

Évitez toutes dégradations des chemins et de leurs abords.

Ce chemin a été conçu prioritairement pour la pratique de la randonnée pédestre. Il est également ouvert aux autres usagers sous leur responsabilité (VTT, cavaliers,...).

Météo : 08 99 71 02 87 - Secours : 18 ou 112

SMS d'urgence pour les sourds et les malentendants : 114

www.randonnee-hautevienne.com

Vous pouvez consulter et télécharger gratuitement l'itinéraire de votre choix à partir du site www.randonnee-hautevienne.com et déposer un avis concernant le circuit (problème ou suggestion) en cliquant sur le pavé "nous signaler un problème" ou en téléphonant au 05 55 79 04 04.



Cette fiche randonnée a été conçue et financée par le Département de la Haute-Vienne dans le cadre de sa politique en faveur de la randonnée.

Ne pas jeter sur la voie publique



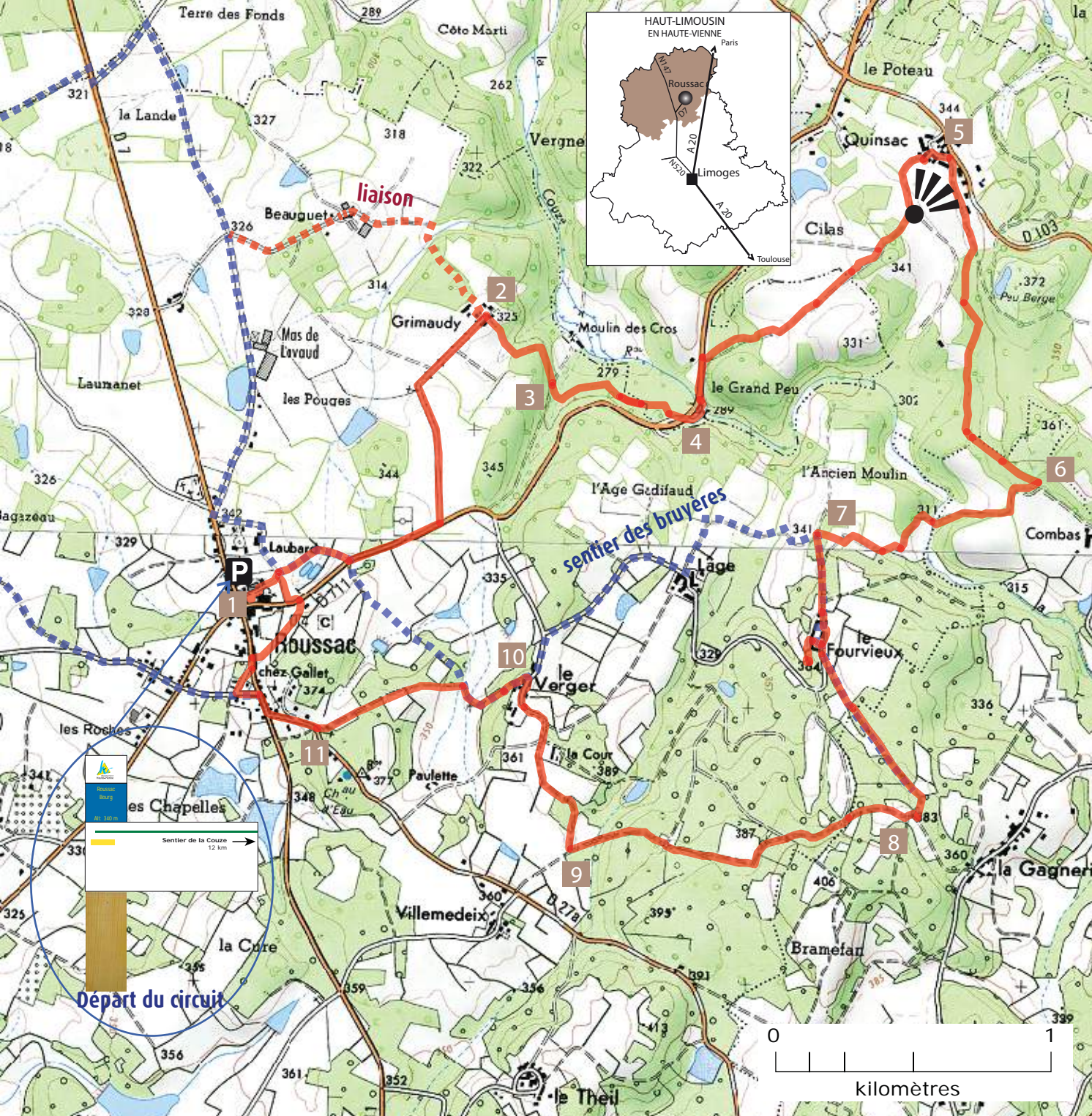
ROUSSAC
Sentier de la Couze
3 h 00 - 12 km

Crédit photos : Commune de Roussac - Office de tourisme Gartempe-Saint-Pardoux



HAUT-LIMOUSIN

Tous nos chemins mènent à vous
www.randonnee-hautevienne.com



Info pratique

Accès : à 40 min de Limoges. Juste après la N520 en direction de Poitiers, prendre à droite la RD7 en direction de Compeignac. Traverser Thouron puis Le Buis et poursuivre sur la RD711 jusqu'à Roussac.

Départ : place de la mairie.

Durée	Longueur	Balisage	Niveau	Dénivelé cumulé
3 h 00	12 km	jaune	facile	220 m

Les pratiques possibles

Continuité d'itinéraire / Mauvaise direction

Changement de direction

Itinéraire

- Place de la mairie, se diriger vers l'église et la bibliothèque, continuer tout droit. A la RD711, suivre à gauche, passer le stade de football, puis tourner à la 1ère route à gauche en direction de Grimaudy. Suivre cette petite route jusqu'au village.

A Grimaudy, croix et belle demeure du XVIIIème.
- Prendre le chemin à l'angle de la grange à droite, redescendre vers le bois, passer une ancienne digue d'étang avant de remonter. En haut de la côte, suivre à gauche et redescendre à travers bois.
- Traverser une large piste empierrée et prendre en face un chemin de terre. Poursuivre dans une plantation de résineux. Quitter ce large chemin pour prendre à gauche un chemin creux entre deux murets de pierres. Remonter vers l'ancienne route, la suivre à gauche.
- Traverser la RD711 et prendre en face le délaissé, enjamber la Couze, reprendre la RD711 en suivant le bord droit avant de tourner au 1er chemin à droite. Remonter à travers bois puis traverser les prairies sous le village de Quinsac (point de vue en contrebas sur le village).
- Traverser à droite ce village et s'engager à droite sur un chemin qui passe sous les maisons. Au carrefour de chemin en 'Y', prendre à gauche celui qui monte.
- En haut de la montée, au carrefour en 'T', tourner à droite. Redescendre vers la passerelle qui enjambe la Couze puis remonter vers un ancien captage d'eau potable. Suivre le chemin à droite en longeant une belle prairie puis prendre à gauche un petit chemin creux. Traverser une piste forestière et prendre en face un beau chemin entre des murets de pierres sèches.